

Atención Regional

Nombre Atención Regional

Actualizado 31 de diciembre de 2013

Descripción

Actividades generales: Seguimiento de los programas de la Secretaría de Desarrollo Humano en las distintas regiones y municipios del estado.

Prevenir; responder, recuperar y mitigar los daños provocados por un desastre natural o de contingencia.

Beneficios de la ciudadanía: Mejorar la calidad de vida de las personas, familias y comunidades en Jalisco. Mejorar la gestión de los programas de la SDH en los municipios de Jalisco.

La dirección general de participación social, recibe petición de co

Objetivo

Verificar el correcto ejercicio de los recursos asignados por Secretaría de Desarrollo Humano a través de la integración y verificación de padrones de beneficiarios de programas sociales, así como la supervisión de obra de los programas de infraestructura en las 12 regiones del Estado.

Porcentaje de Avance

97.50

Fecha de

01/01/13

Fecha de

31/12/13

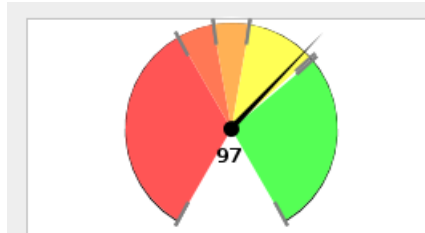
Dependencia

Secretaría de Desarrollo Humano

Área Responsable

Dirección General de Participación Social

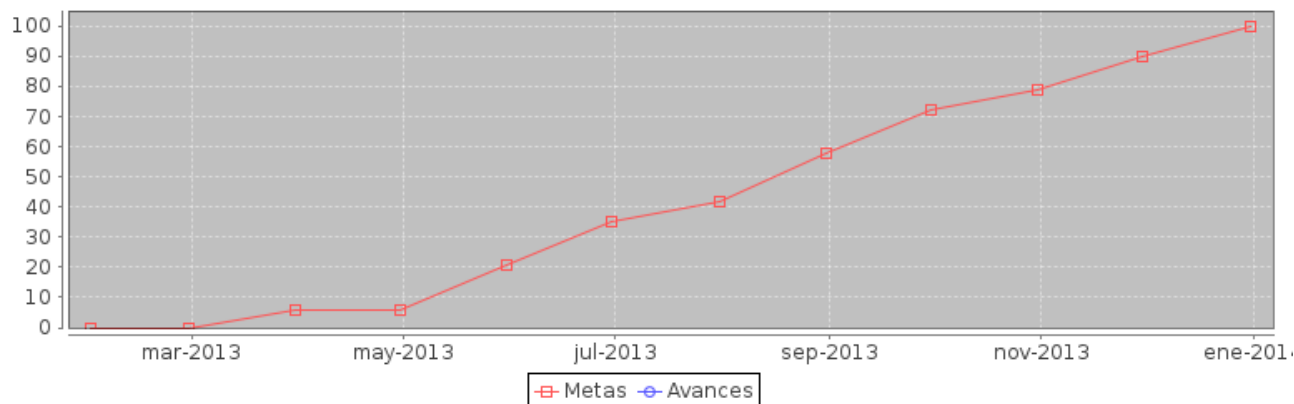
Cumplimiento de Metas



■ 0% - 60%
 ■ 60% - 70%
 ■ 70% - 80%
 ■ 80% - 99%
 ■ > 99%

Avance Anual

Fecha	Meta	Avance
31-ene-13	0	0
28-feb-13	0	0
31-mar-13	6	0
30-abr-13	6	0
31-may-13	21	0
30-jun-13	35	0
31-jul-13	42	0
31-ago-13	58	0
30-sep-13	72	0
31-oct-13	79	0
30-nov-13	90	0
31-dic-13	100	0



Componente	noviembre		diciembre	
	Meta	Avance	Meta	Avance
1.- Acciones destinadas a impulsar la participación ciudadana y social en cada uno de los programas sociales	28	176	32	187
2.- Beneficiarios registrados en padrones	40200	118748	55000	129778
3.- Capacitaciones impartidas a los Coordinadores Regionales	39	52	39	54

Componente	noviembre		diciembre	
	Meta	Avance	Meta	Avance
4.- Visitas en campo destinadas a la difusión y promoción de programas sociales	400	345	400	360

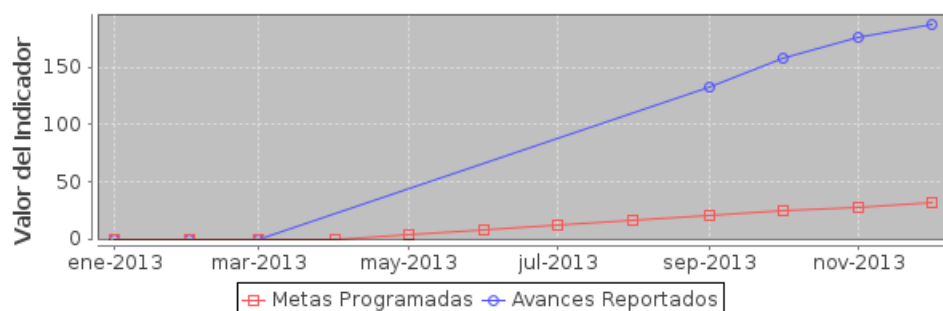
Componente 1: Acciones destinadas a impulsar la participación ciudadana y social en cada uno de los programas sociales

Nombre	Acciones destinadas a impulsar la participación ciudadana y social en cada uno de los programas sociales		
Fecha de	01/01/13	Fecha de Fin	31/12/13
Última Actualizació	10/12/13		
Nota			

Fecha	Meta	Avance
31-ene-13	0	0
28-feb-13	0	0
31-mar-13	0	0
30-abr-13	0	0
31-may-13	4	0
30-jun-13	8	0
31-jul-13	12	0
31-ago-13	16	0
30-sep-13	20	133
31-oct-13	24	158
30-nov-13	28	176
31-dic-13	32	187

Indicador: Número de acciones destinadas a impulsar la participación ciudadana y social en cada uno de los programas sociales

Nombre	Número de acciones destinadas a impulsar la participación ciudadana y social en cada uno de los programas sociales		
Descripción	Diseño e implementación de acciones a través de la creación de comités, la celebración de asambleas participativas y otras formas para promover la participación ciudadana y social en cada uno de los programas sociales		
Valor Inicial	0	Valor Actual	187



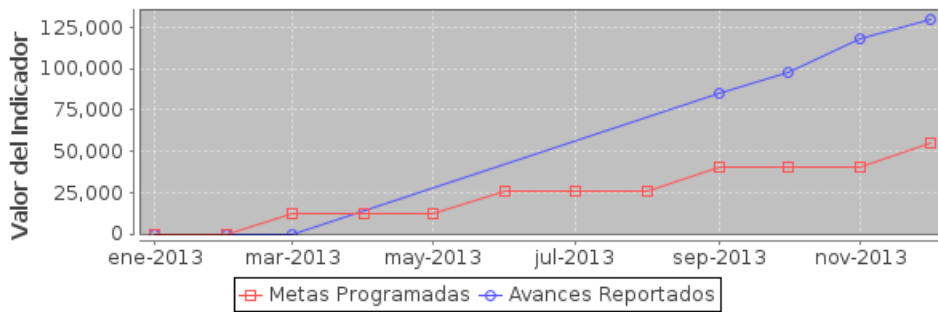
Componente 2: Beneficiarios registrados en padrones

Nombre	Beneficiarios registrados en padrones		
Fecha de	01/01/13	Fecha de Fin	31/12/13
Última Actualizació	31/12/13		

Fecha	Meta	Avance
31-ene-13	0	0
28-feb-13	0	0
31-mar-13	12500	0
30-abr-13	12500	0
31-may-13	12500	0
30-jun-13	25900	0
31-jul-13	25900	0
31-ago-13	25900	0
30-sep-13	40200	85456
31-oct-13	40200	97526
30-nov-13	40200	118748
31-dic-13	55000	129778

Indicador: Numero de beneficiarios registrados en padrones

Nombre	Numero de beneficiarios registrados en padrones		
Descripción	Son las acciones de integracion / Verificacion de los beneficiarios antes, durante y despues de la ejecucion del recurso de todos los programas sociales de la SDH.		
Valor Inicial	0	Valor Actual	129778



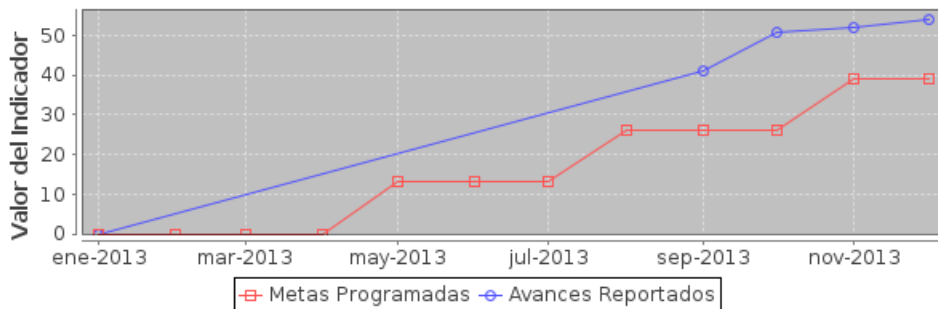
Componente 3: Capacitaciones impartidas a los Coordinadores Regionales

Nombre	Capacitaciones impartidas a los Coordinadores Regionales		
Fecha de	01/01/13	Fecha de Fin	31/12/13
Última Actualizació	10/12/13		
Nota			

Fecha	Meta	Avance
31-ene-13	0	0
28-feb-13	0	0
31-mar-13	0	0
30-abr-13	0	0
31-may-13	13	0
30-jun-13	13	0
31-jul-13	13	0
31-ago-13	26	0
30-sep-13	26	41
31-oct-13	26	51
30-nov-13	39	52
31-dic-13	39	54

Indicador: Número de capacitaciones impartidas a los Coordinadores Regionales

Nombre	Número de capacitaciones impartidas a los Coordinadores Regionales		
Descripción	Se imparten capacitaciones a los Coordinadores Regionales con el fin de profesionalizar la atención que brindan y el fortalecimiento de su gestión social		
Valor Inicial	0	Valor Actual	54



Componente 4: Visitas en campo destinadas a la difusión y promoción de programas sociales

Nombre	Visitas en campo destinadas a la difusión y promoción de programas sociales		
Fecha de	01/01/13	Fecha de Fin	31/12/13
Última Actualizació	10/12/13		
Nota			

Fecha	Meta	Avance
31-ene-13	0	0
28-feb-13	0	0
31-mar-13	0	0
30-abr-13	0	0
31-may-13	65	0
30-jun-13	130	0
31-jul-13	205	0
31-ago-13	270	0
30-sep-13	335	301
31-oct-13	400	322
30-nov-13	400	345
31-dic-13	400	360

Indicador: Número de visitas en campo destinadas a la difusión y promoción de programas sociales

Nombre	Número de visitas en campo destinadas a la difusión y promoción de programas sociales		
Descripción	Son las visitas realizadas con el fin de difundir y promover programas sociales		
Valor Inicial	0	Valor Actual	360

